

# 令和5年度 募集要項

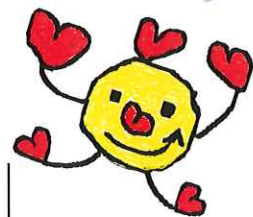
幼保連携型認定こども園  
落合はぐくみこども園



宮城県仙台市青葉区落合4丁目1-10

電話：022-397-9353

FAX：022-397-9352



# 令和5年度 1号認定新入園児 募集要項

幼保連携型認定こども園 落合はぐくみこども園は、0歳から6歳までの子どもたちの連続した教育・保育を行います。子どもたちの豊かな育ちのために、当園の募集要項、保育環境、保育・教育内容を十分にご検討いただき、ご応募いただきますようお願い致します。

## 1. 令和5年度募集人員(1号認定)

	満3歳児	3歳児	4歳児	5歳児
対象年齢 (生年月日)	令和2年4月2日 ～令和3年4月1日	平成31年4月2日 ～令和2年4月1日	平成30年4月2日 ～平成31年4月1日	平成29年4月2日 ～平成30年4月1日
募集人数	若干名	5名	若干名	若干名

### 【学級編成】

1号・2号認定のお子さんは、1クラス30名程度の人数となり、年齢別の同クラス保育となります。

## 2. 願書配布・受付

1号認定	
願書配布	◎期間： 令和4年10月1日(土) ～ ◎時間： 10:00 ～ 16:00 ※10月1日のみ13:00～16:00
願書受付日	令和5年11月1日(火) 10:00～ ※親子面接となります。お子さまとご一緒にお越しください。
入園方法	選考の結果につきましては、11月10日頃までに郵送にてお知らせします。

